

# KIRIM KONGO KANAMALI ATEŞ HASTALIĞI VE KENELER

*Derleyen: Yusuf AKBABA*

## KIRIM KONGO KANAMALI ATEŐ HASTALIĐI

- Hastalık ilk defa 1944 yılında Kırım'da görölmüş ve Kırım Kanamalı Ateő olarak tanımlanmıştır.
- Daha sonra 1956 yılında Kongo'da görölen hastalıĐın, 1969 yılında Kırım Kanamalı Ateő ile aynı olduĐunun farkına varılmıő ve hastalık bu tarihten itibaren bu günkü bilinen ismiyle anılmaya başlamıőtır.
- Türkiye'de ise 2002 yılında ilk kez Tokat ilinde görölmüőtür.

## Hastalığın Belirtileri

- Ateş
- Ani baş ağrısı
- Kırıklık
- Halsizlik
- Belirgin iştahsızlıkla başlar,
  - Bulantı
  - Kusma
  - Karın ağrısı
  - İshal gibi şikayetler ile devam eder.

## Hastalığın Görüldüğü Yerler

- Türkiye’ de önce Karadeniz Bölgesi’nde insanlarda görülen bu hastalık, daha sonra
- İç Anadolu (Tokat, Yozgat, Sivas,...)
- Güneydoğu Anadolu ve bugünlerde
- Marmara Bölgesinde rastlanmıştır.
- Bugüne kadar 600’e yakın insan vakasından yaklaşık 30’u kaybedilmiştir.

## KKKA'da Risk Grubu

- Sahada Çalışan Yerbilimciler
- Tarım Çalışanları
- Hayvancılık Yapanlar
- Çiftlik Çalışanları
- Çobanlar
- Mezbaha Çalışanları
- Kasaplar
- Veteriner Hekimler
- Endemik Bölgelerde Görev Yapan Sağlık Personeli
- Hasta Hayvan ile Teması Olanlar
- Askerler
- Kamp Yapanlar
- Deri Fabrikası Çalışanları

## KENELER

- İnsanların ve hayvanların kanını emerek yaşamlarını sürdüren bir parazittir.
- Rengi, kahverenginden kızılımsı kahverengine kadar değişen tonlardadır.
- Boyları, 1 mm.' den 1.5 cm.' e kadar değişmektedir.
- Ağırlığının 100 katı kadar kan emebilmektedir.



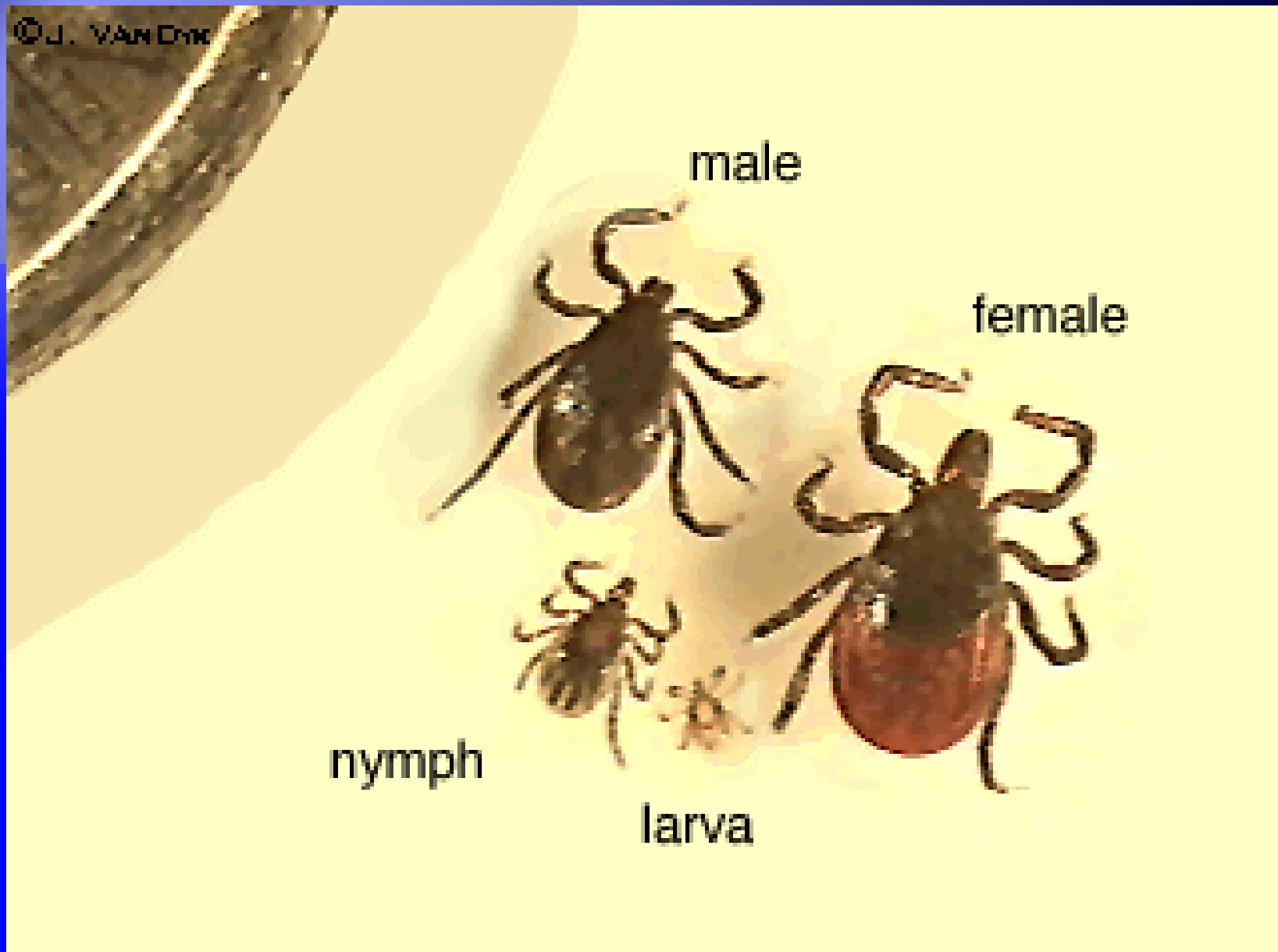
➤ Ayaklarının gerisinde solunma organelleri vardır ve çok iyi koku alabilmektedirler.

➤ Yumurtlayarak çoğalırlar ve bir kerede 3000 tane yumurta bırakabilmektedirler.

➤ Yumurtalarını çayıra, toprağa ya da ahırlardaki duvar çatlaklarına bırakırlar.

➤ Yumurtadan 1 ay sonra çıkan keneler, gelişimlerini larva, nimf ve erişkin olmak üzere üç evrede tamamlamaktadırlar.

© J. VAN DYK



Kenelerin gelişim evreleri



- Henüz ergin olmamış keneler (nimf), küçük omurgalılarından kan emerken virüsleri alır,
- Gelişme evrelerinde muhafaza eder,
- Erginliğe eriştiklerinde, insan veya hayvanlardan kan emerken virüsleri de bulaştırırlar.
- Eğer kene bir kere virüs kapmışsa DNA' ları nedeniyle hastalığı yavrularına da aktarır. Yani yumurtadan çıkan her bir kene hastalık virüsünü taşımaktadır.

➤ Bugün dünyada 3 ailede 20 cinse baęlı 850 kene türü mevcuttur.

➤ Ülkemizde ise 2 ailede 10 cinse baęlı 32 kene türü saptanmıřtır.

➤ řu an dünya da 30 kene türünün hastalık etkenini taşıyabildięi tespit edilmiřtir.

➤ Özellikle bu kenelerden Hyalomma cinsine ait olanlar önemli role sahiptir.

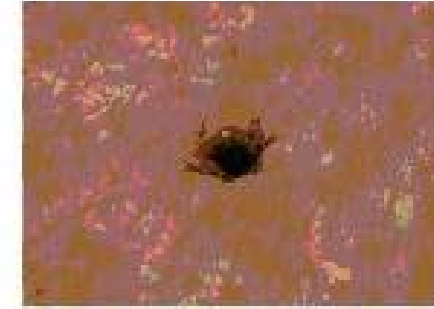


**Larva**

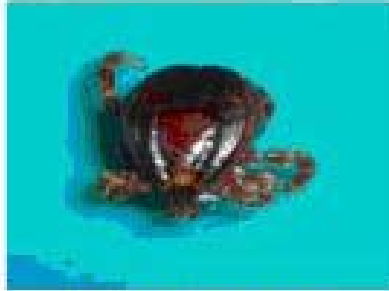
**Nimf**

**Erkek eriřkin  
kane**

**Diři eriřkin  
kane**



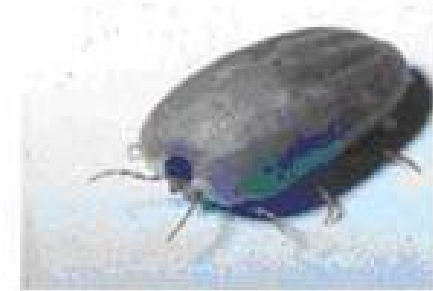
**Nimf (deriye yapıřması)**



**Erkek eriřkin  
Hyalomma**

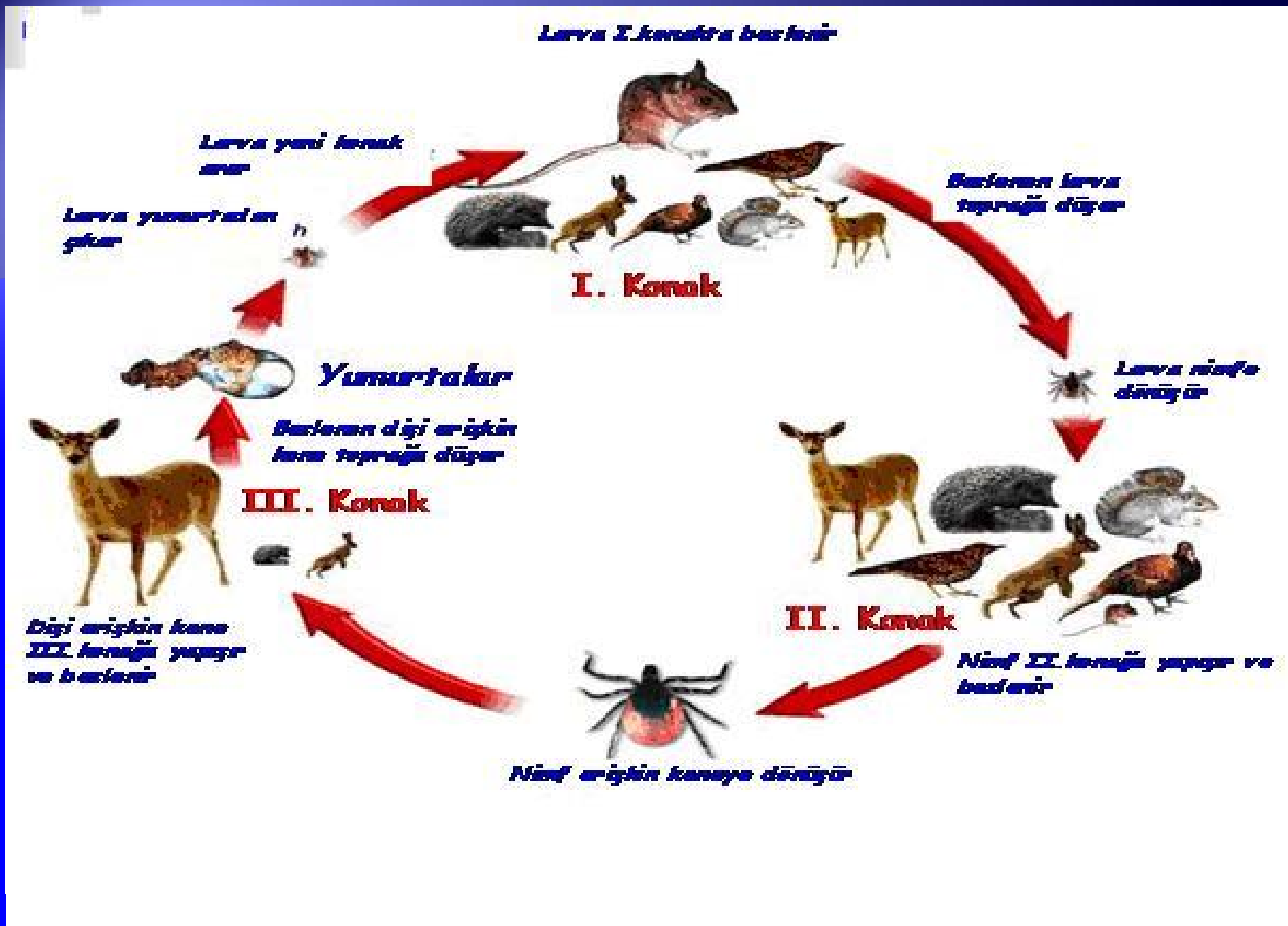


**Diři eriřkin  
Hyalomma**



**Diři eriřkin  
Hyalomma kan emmiř**

**Hyalomma cinsine ait keneler**



Kenelerin gelişim evreleri ve konakları







AMBLYOMMA  
AMERICANUM

DERMACENTOR  
VARIABILIS







©IOWA STATE UNIVERSITY ENTOMOLOGY



©IOWA STATE UNIVERSITY ENTOMOLOGY









## HASTALIKTAN KORUNMA YOLLARI

### Öncesinde Yapılması Gerekenler

- Beyaz veya açık renkli, uzun kollu, sık dokumalı giysiler giyilmelidir.
- Çizme veya bot gibi ayakkabılar mümkünse tercih edilmeli, çorapsız ve çıplak ayakla asla dolaşılmamalıdır.

- Pantolonun paçaları, çorapların içerisine konmalı veya bir lastik bandajla sıkıca tutturulmalıdır.
- Böcek kovucular kullanılmalıdır.
- Belirli aralıklarla tepeden tırnağa vücut (özellikle koltuk altı, kasık ve kulak memesi) titizlikle kontrol edilmelidir.



## Sonrasında Yapılması Gerekenler

- Bu hastalıktan korunmak amacıyla, hali hazırda insanlar ve hayvanlar için geliştirilmiş bir aşı yoktur. Bu nedenle hastalıktan korunma tedbirleri büyük önem taşımaktadır.
- Kene ısıracağı vücut bölgesine önce lokal anastezik bir madde salgıladığından, kişi ilk 24 – 48 saat içinde ısırığı görmezse hissedemeyecektir.

➤ Hastalık ısırıldıktan 16 – 24 saat sonra bulaşmakta ve ısırmanın 3 – 5‘ inci günlerinde bulaştırıcılık en yüksek dereceye çıkmaktadır. Bu nedenle kene ısırma süresi hayati önem taşımaktadır.

➤ En kısa sürede kene vücuttan uzaklaştırılmalıdır.

➤ Vücuda yapışmamış olanlar dikkatlice toplanıp öldürülmeli, yapışan keneler ise kesinlikle ezilmeden ve kenenin ağız kısmı koparılmadan (bir pensle sağa sola oynatılarak çivi çıkarır gibi veya battığı yöne dik, ani ve tek bir hamle ile) alınmalıdır.

- Kene uzaklaştırılması mutlaka doktor kontrolünde yapılmalıdır.
- Kene ezilmemeli,
- Çıkarılırken başı kopartılmamalı,
- Keneyi uzaklaştırmak için ısı uygulanmamalıdır.

➤ Kenenin ayakları üzerine alkollü pamuk ile bastırarak solunumu engellenmemelidir. Çünkü bu durumda enfeksiyon riski artacaktır.

➤ Özellikle vakalardan elde edilen kenelerin çıkarılıp atılmaması, tür teşhislerinin laboratuvarlarda yapılması hastalığın hızlı ve ayırıcı tanısında son derece önemlidir.

➤ Diğer taraftan insanlar her kene türünün bu hastalığı taşıyamadığını bilmelidirler.